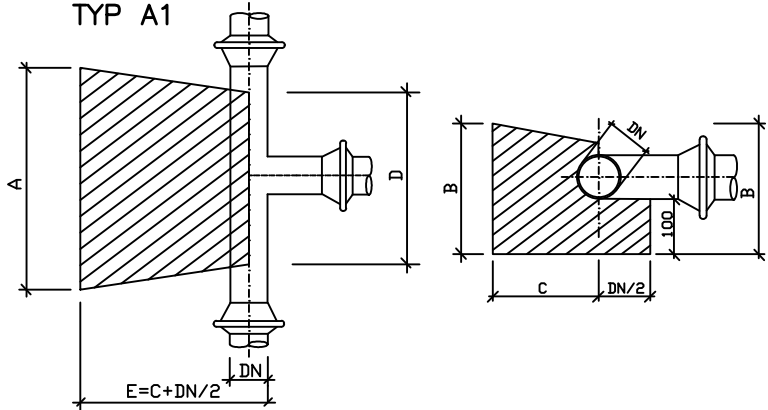


BETONOVÉ ZAJIŠŤOVACÍ BLOKY

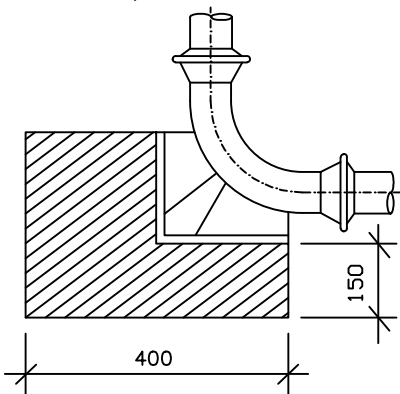
- Spoje nesmí být zabetonovány
- Před tlakovou zkouškou musí být bloky hotové a zatvrdlé
- Pro bloky se použije beton třídy C 12/15

1. ODBOČKY
TYP A1



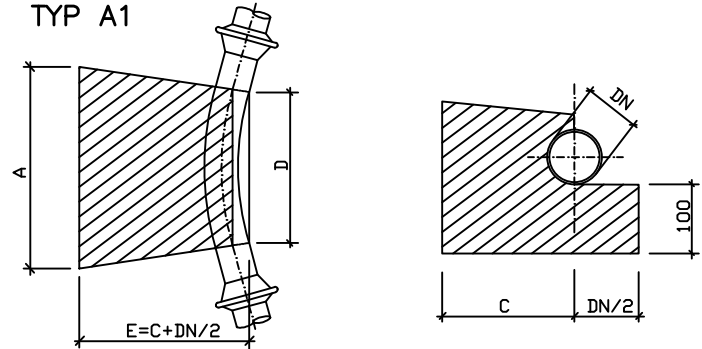
DN	A	B	C	D	E	V
80	300	400	400	100	440	0.03
100	400	400	400	150	450	0.04
150	500	500	450	250	525	0.10
200	600	500	500	300	600	0.15
300	800	600	500	400	650	0.20

2. PATKOVÁ KOLENA – TYP Bb1
Platí pro DN 80–150



V	ks
0.05	

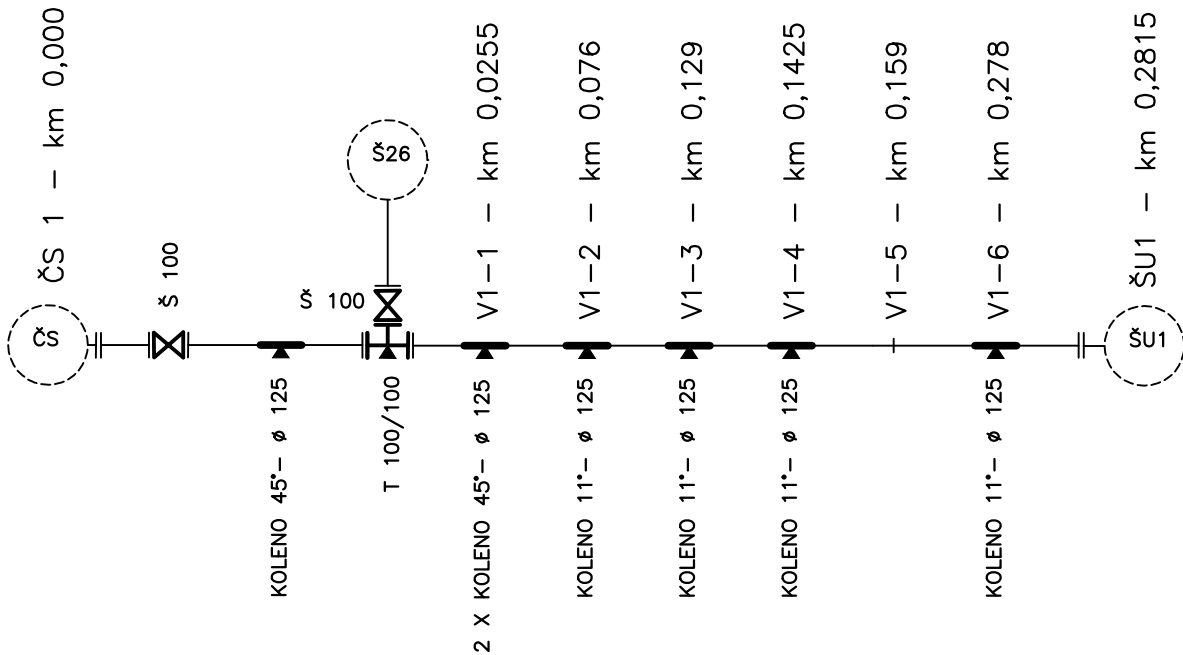
3. LOMY: HORIZONTÁLNÍ + VERTIKÁLNÍ
TYP A1



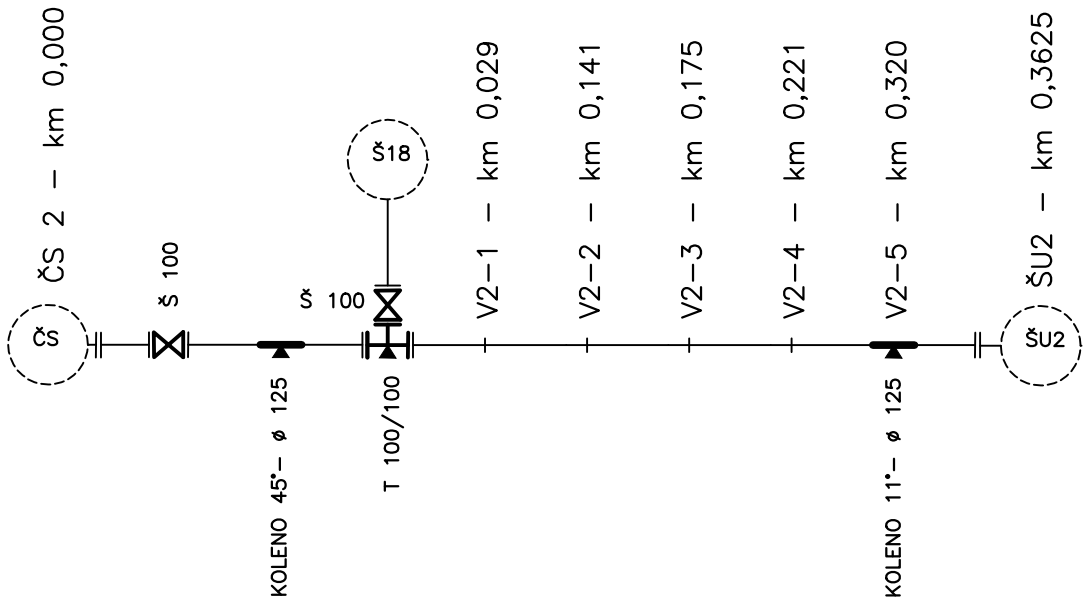
DN	A	B	C	D	E	V
80	500	400	400	300	440	0.05
100	500	400	400	300	450	0.05
150	600	500	450	400	525	0.10
200	800	500	500	600	600	0.15
300	900	600	500	700	650	0.20

KLADEČSKÁ SCHÉMATA VÝTLAKŮ

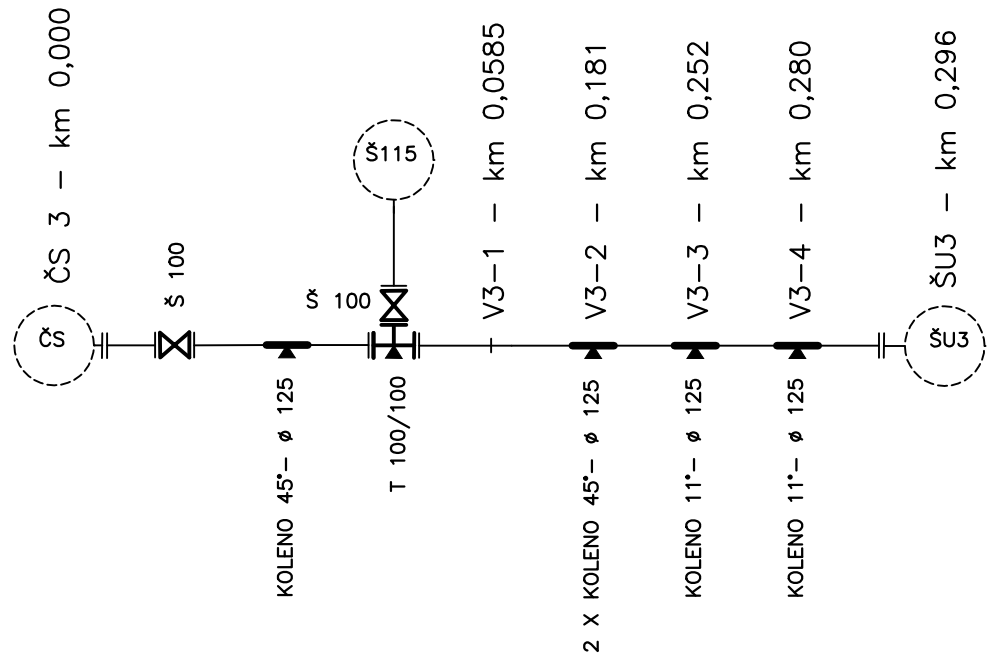
1. VÝTLAK "V-1" PE 100 RC, ø 125/11,4 mm, dl. 281,5 m



2. VÝTLAK "V-2" PE 100 RC, ø 125/11,4 mm, dl. 362,5 m



3. VÝTLAK "V-3" PE 100 RC, ø 125/11,4 mm, dl. 296,0 m




VÝPIS MATERIÁLU:

	VÝTLAK	V1	V2	V3
PE	Trubky HDPE, PE 100 RC, ø 125/11,4 mm pro odpadní vodu	281,5	362,5 m	296,0 m
	Spojka s přírubou ø 125 s jištěním proti posunu	6 ks	6 ks	6 ks
	Koleno 45° ø 125	3 ks	1 ks	1 ks
	Koleno 11° ø 125	4 ks	3 ks	2 ks
	Elektrospojky ø 125 mm			
TVÁRNÁ LITINA S VÝSTELKOU	Přírubový T kus DN 100/100	1 ks	1 ks	1 ks
	Přírubový TP kus DN 100 s hladkým koncem, délky cca 1,0 m	1 ks	1 ks	1 ks
ARMATURY	Přírubové šoupátko pro odpadní vodu s deskovým uzávěrem – DN 100 s teleskopickou zemní soupravou	2 ks	2 ks	2 ks

Poznámky :

- Spoje s přírubou budou vždy provedeny s jištěním proti posunu
- Poloha směrových lomů a šoupat bude fixována betonovými bloky – každý výtlak : 2 ks bloků pod šoupata
 - bloky A1 : výtlak V1 – 7 ks, výtlak V2 – 3 ks, výtlak V3 – 5 ks

- Výpis tvarovek v ukliďovacích šachtě – viz samostatná příloha

Zodp. projektant	Vypracoval	Kontroloval	 Soběšická 820/156, Lesná, 638 00 Brno	
Ing. Faltýnková	Ing. Faltýnková	Ing. Sabol		
Investor: Svazek vodovodů a kanalizací Ivančice, Kounická 78 664 91 Ivančice			Formát	3 A4
LUKOVANY KANALIZACE A ČOV			Datum	02/2021
			Účel	DPS
SO 06 VÝTLAKY SPLAŠKOVÉ KANALIZACE KLADEČSKÁ SCHÉMATA VÝTLAKŮ			Čís. zak.	5153/20
			Měřítko	Čís.přílohy D.1.1.6.6